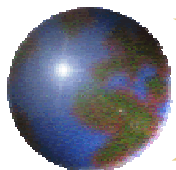


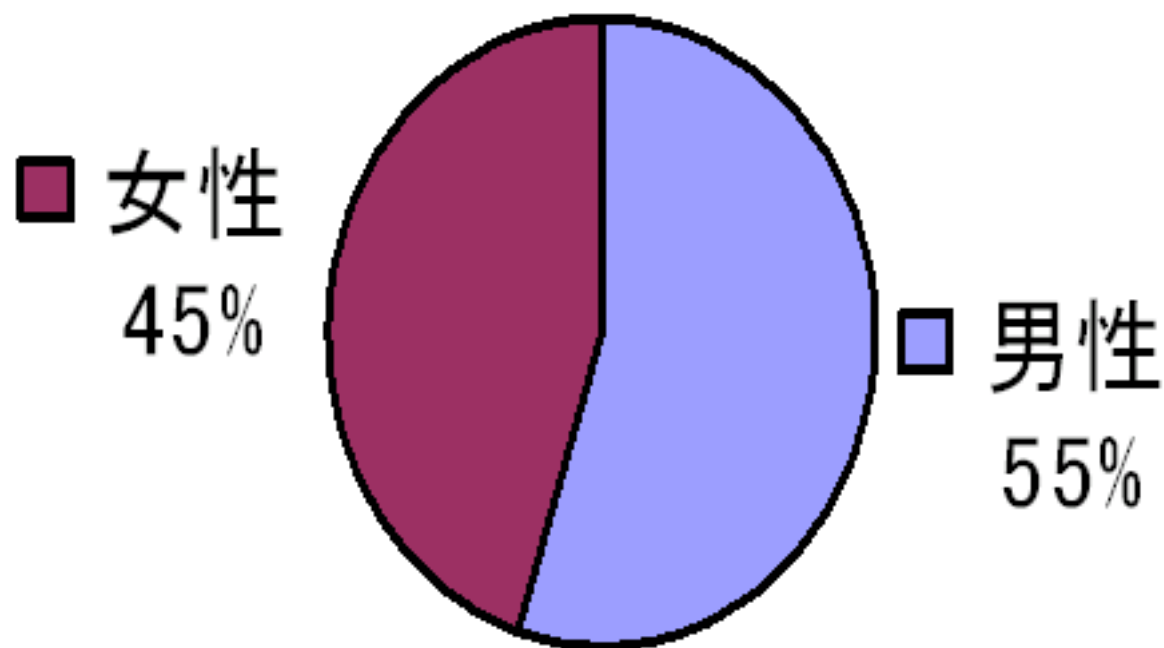
# 口蓋裂チーム医療における歯科・ 矯正歯科部門に来院した 唇顎口蓋裂患者の臨床統計

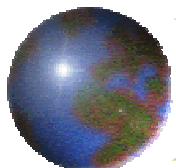
村井 茂                      みはら歯科矯正クリニック(函館)  
木村 中      早坂 登喜子      函館中央病院形成外科



## 唇顎口蓋裂患者の来院数(全患者)

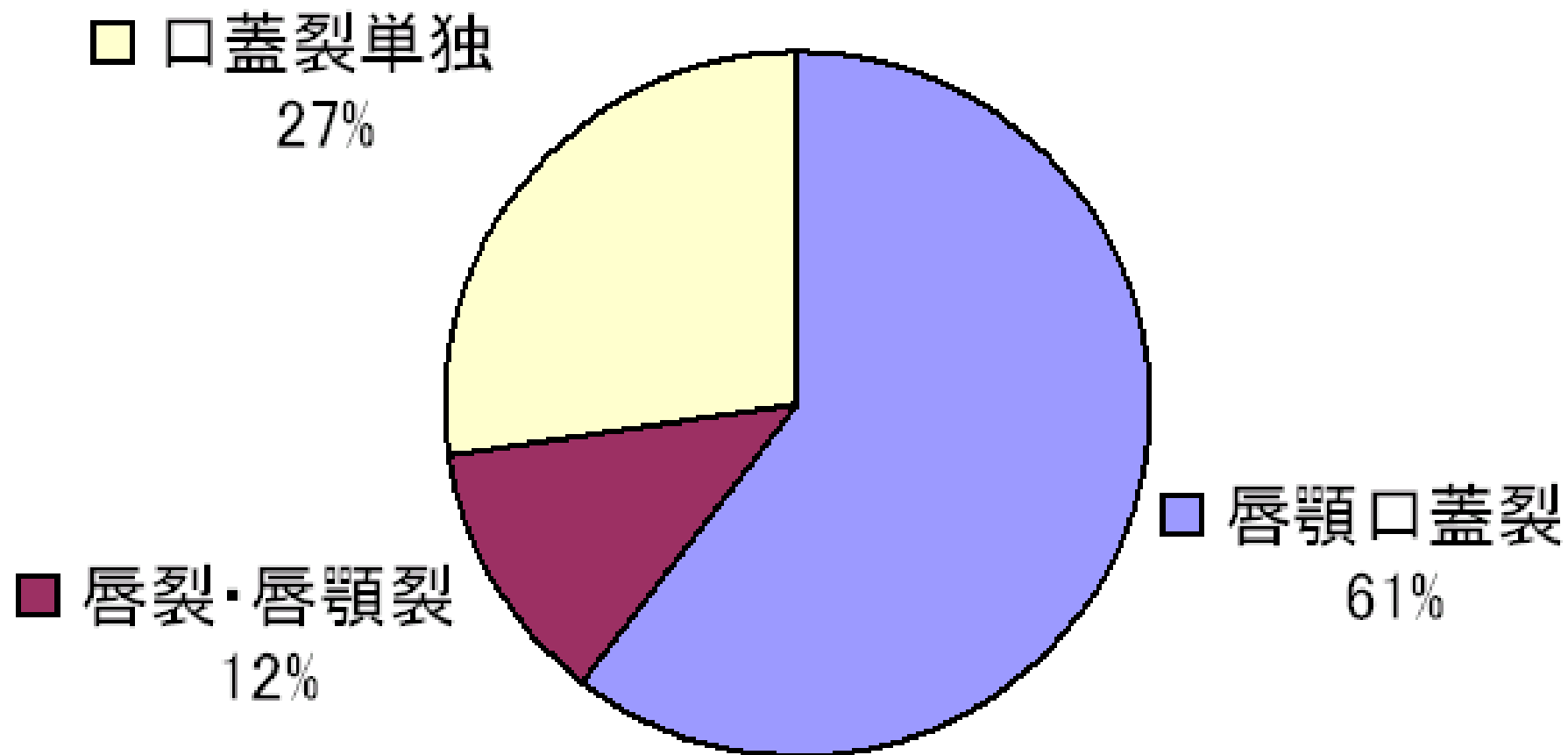
裂型別頻度				
	唇顎口蓋裂	唇顎裂	口蓋裂	計
男性	87	12	25	124
%	38.7	5.3	11.1	55.1
女性	49	16	36	101
%	21.8	7.1	16	44.9
計	136	28	61	225
%	60.4	12.4	27.1	100

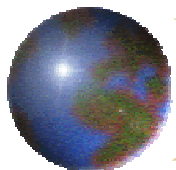




## 裂型別患者の内訳(全患者)

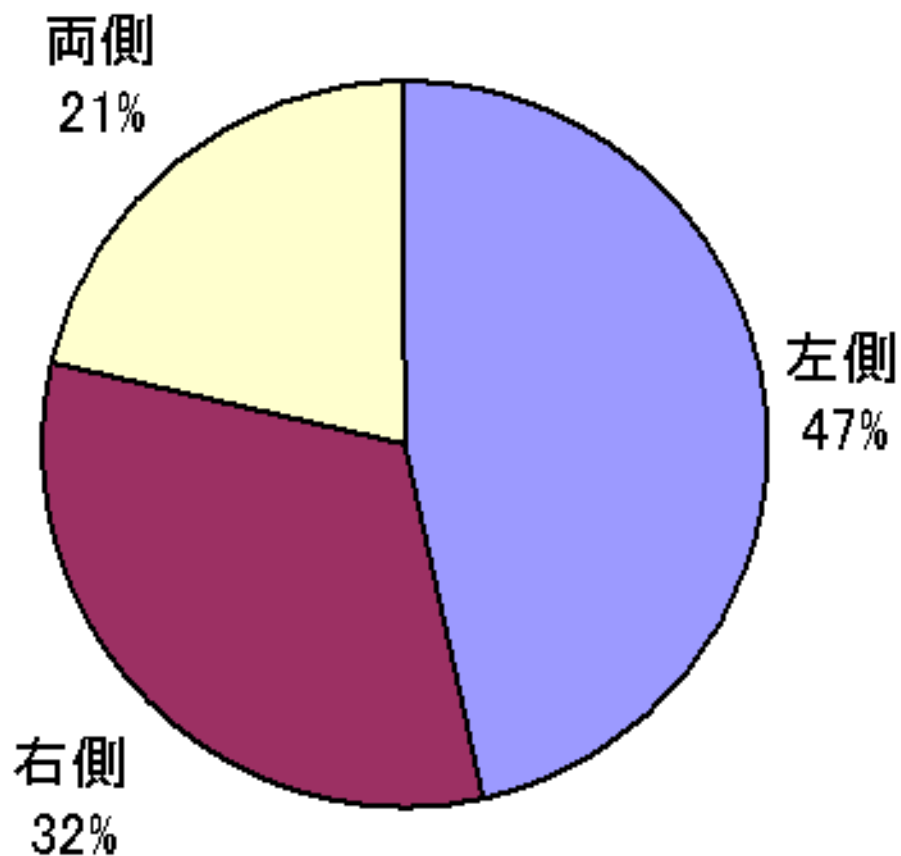
裂型別頻度				
	唇顎口蓋裂	唇顎裂	口蓋裂	計
男性	87	12	25	124
%	38.7	5.3	11.1	55.1
女性	49	16	36	101
%	21.8	7.1	16	44.9
計	136	28	61	225
%	60.4	12.4	27.1	100

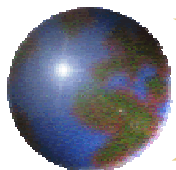




## 唇顎口蓋裂患者の内訳(全患者)

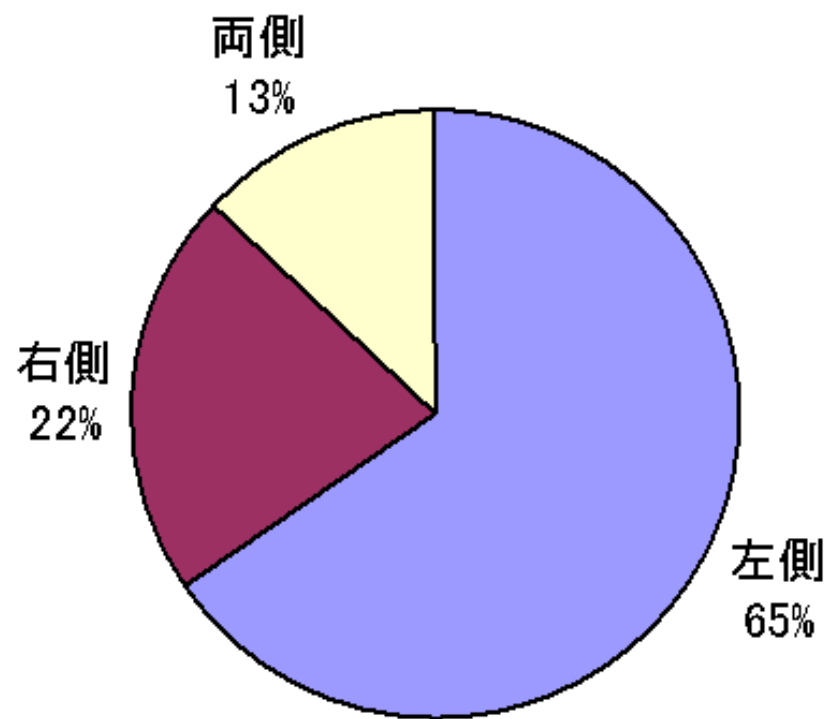
左側	56
右側	39
両側	26

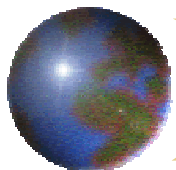




## 唇裂・唇顎裂患者の内訳(全患者)

左側	15
右側	5
両側	3

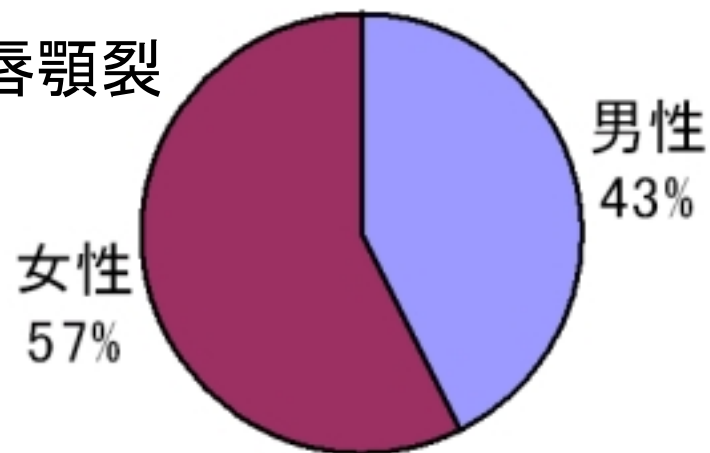




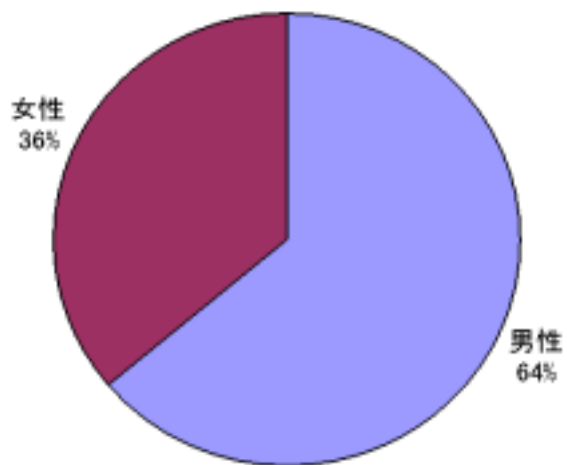
# 裂型別性差の内訳(全患者)

裂型別頻度				
	唇顎口蓋裂	唇顎裂	口蓋裂	計
男性	87	12	25	124
%	38.7	5.3	11.1	55.1
女性	49	16	36	101
%	21.8	7.1	16	44.9
計	136	28	61	225
%	60.4	12.4	27.1	100

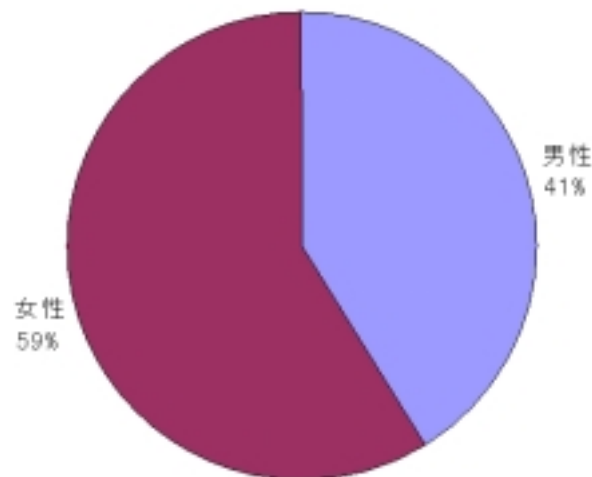
## 唇裂・唇顎裂

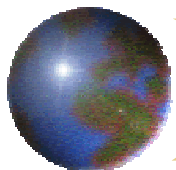


## 唇顎口蓋裂群



## 口蓋裂単独



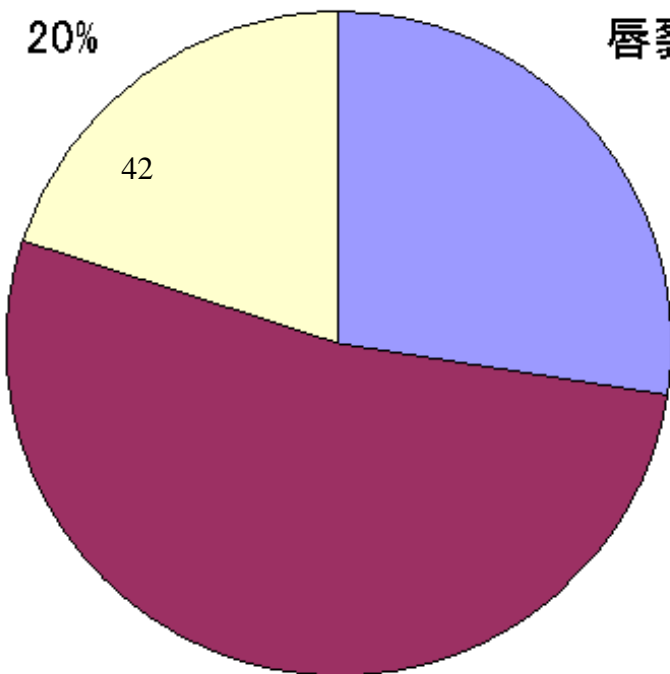


# 唇顎口蓋裂患者の来院数(来院中患者)

16

22

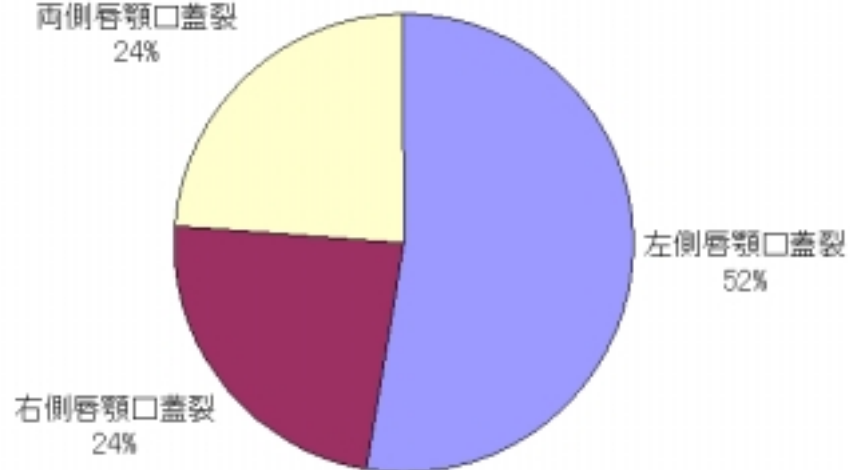
口蓋裂  
20%



唇裂・唇顎裂  
28%

唇顎口蓋裂  
52%

両側唇顎口蓋裂  
24%



左側唇顎口蓋裂  
52%

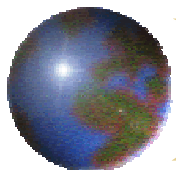
右側唇顎口蓋裂  
24%

両側性唇顎裂  
9%



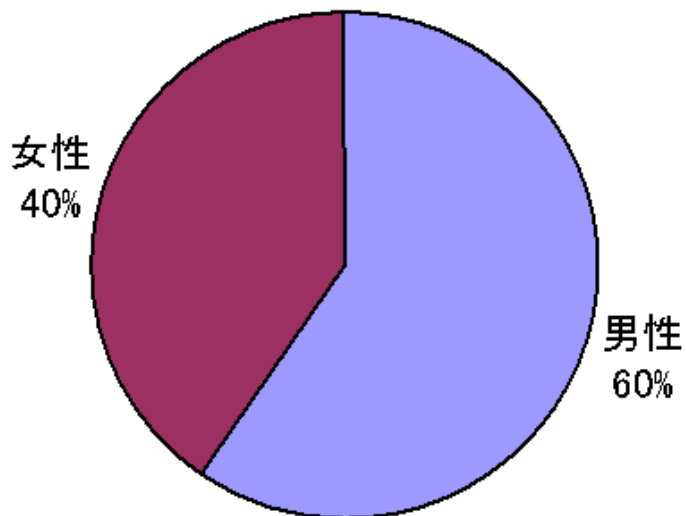
左側唇顎裂  
64%

右側唇顎裂  
27%

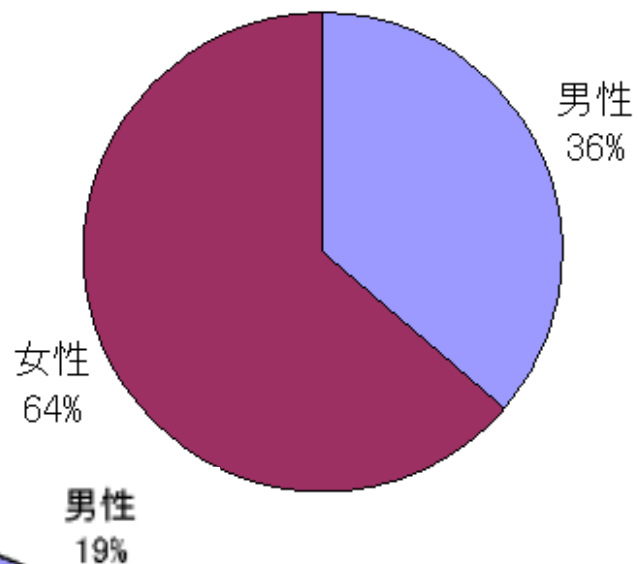


# 唇顎口蓋裂患者の来院数(来院中患者)

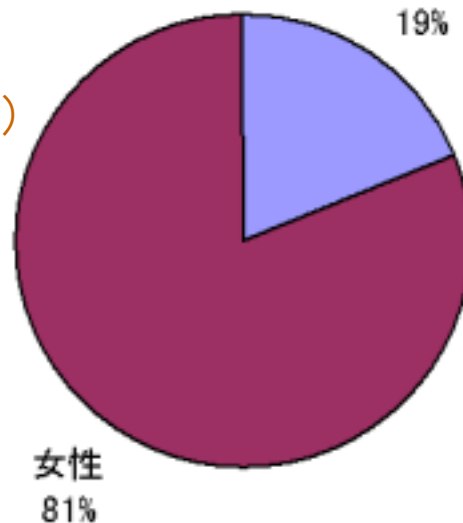
## 唇顎口蓋裂患者の来院数(来院中患者)



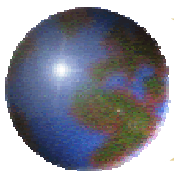
## 唇裂・唇顎裂患者の来院数(来院中患者)



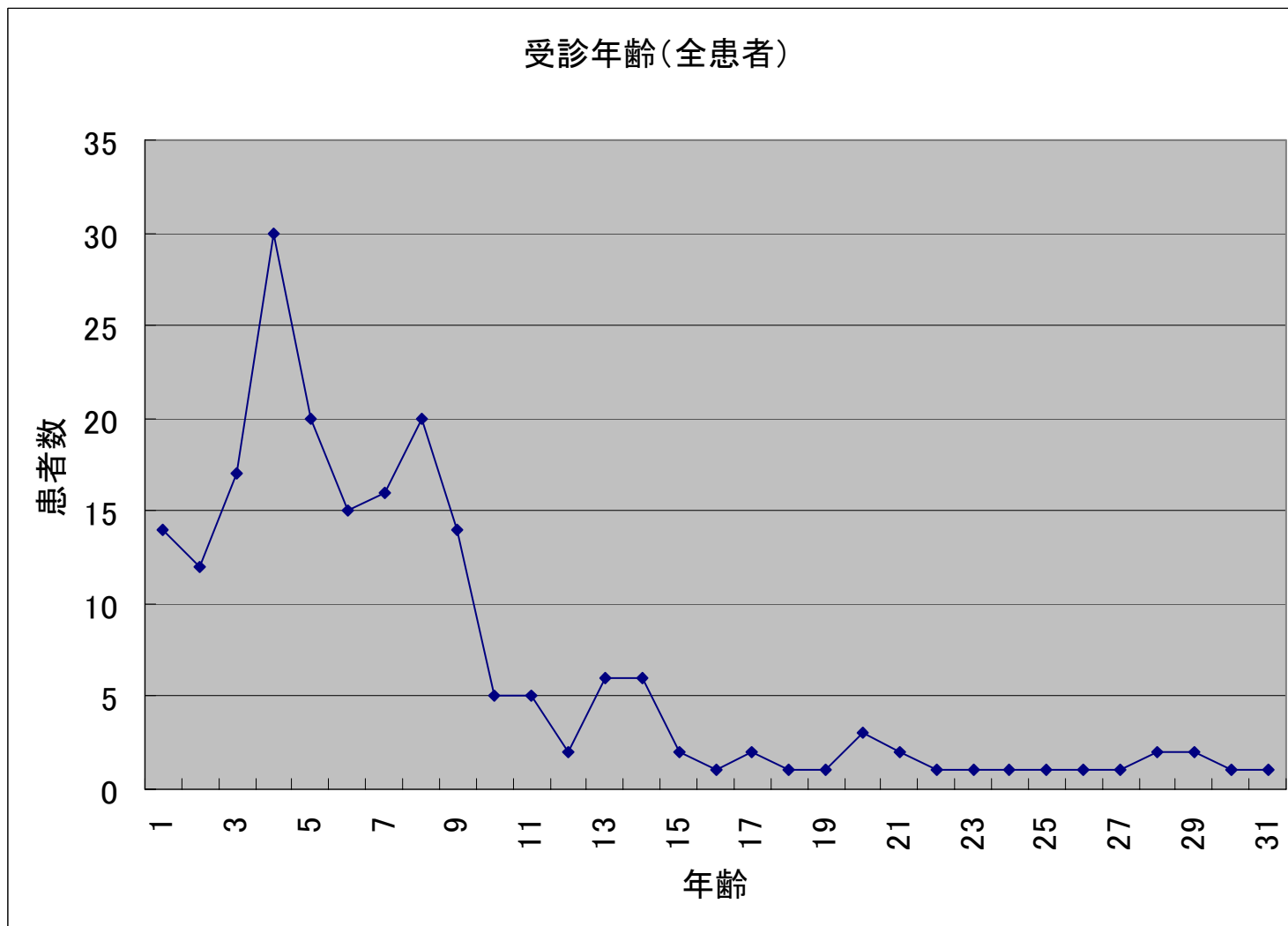
## 口蓋裂単独患者の来院数(来院中患者)

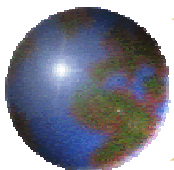




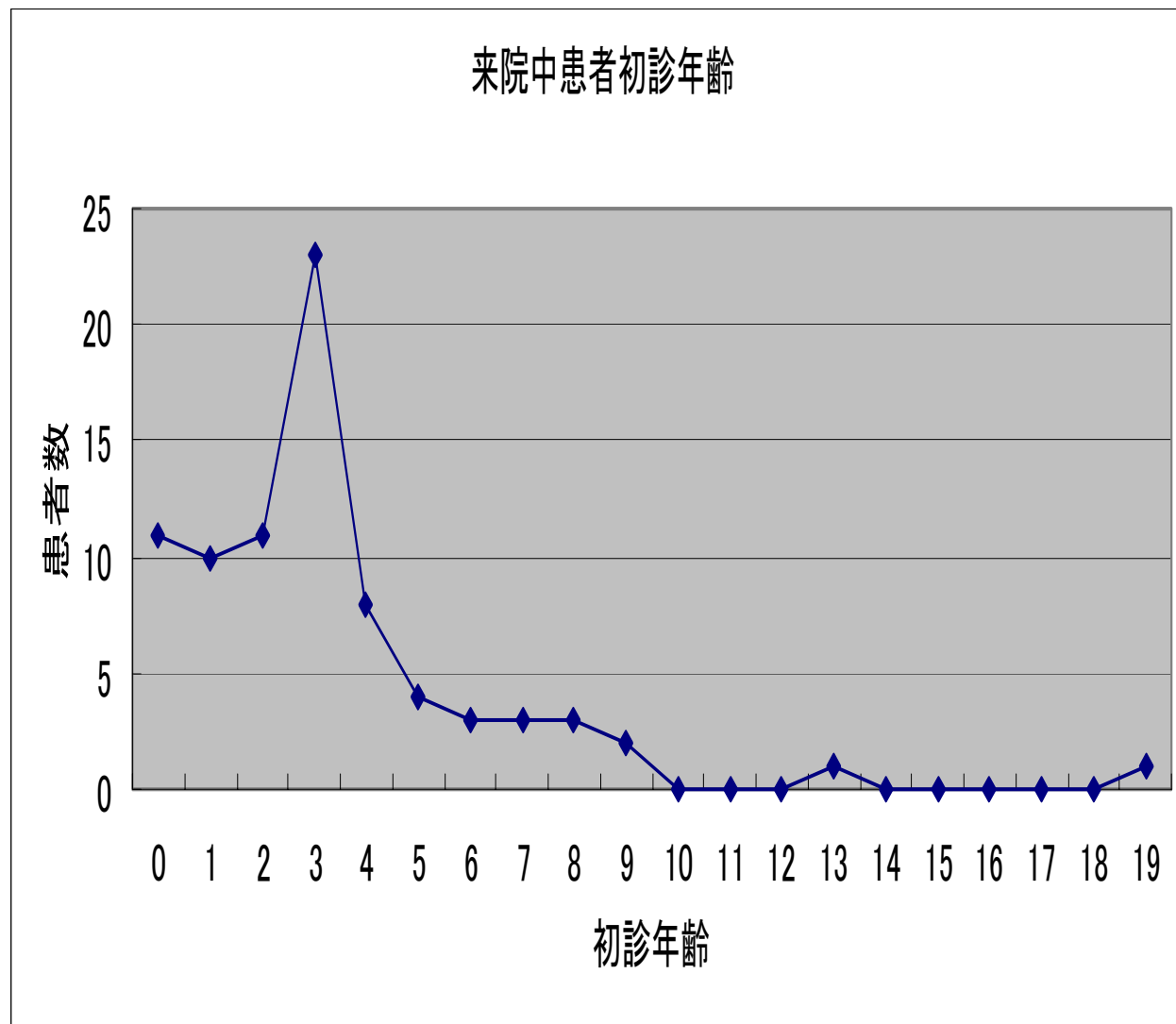


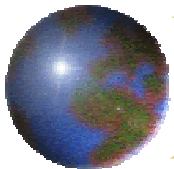
初診時年齢	受診数
0	14
1	12
2	17
3	30
4	20
5	15
6	16
7	20
8	14
9	5
10	5
11	2
12	6
14	6
15	2
16	1
17	2
18	1
19	1
20	3
24	2
25	1
26	1
28	1
29	1
30	1
34	1
36	2
38	2
40	1
41	1
75	1





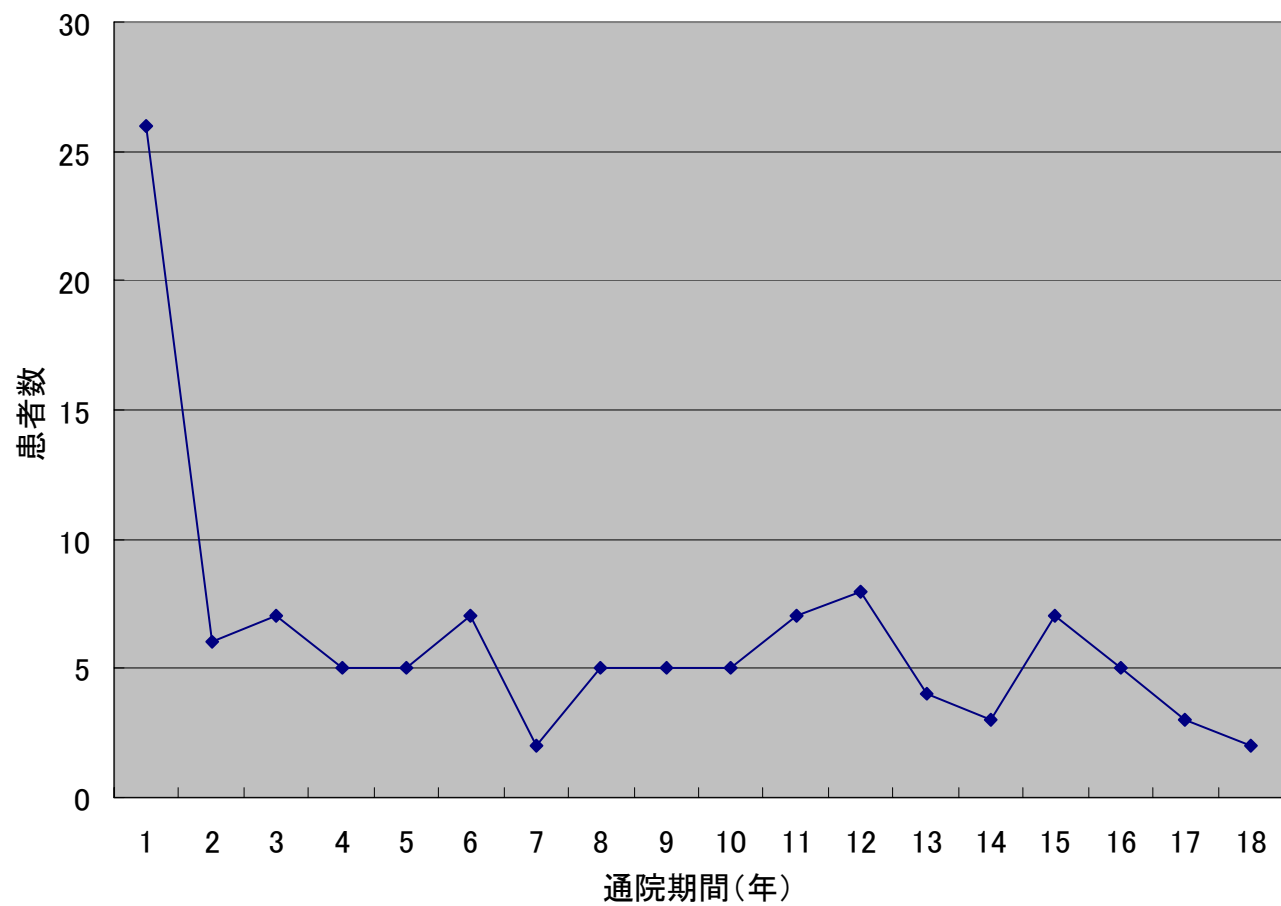
治療開始年	患者数
0	11
1	10
2	11
3	23
4	8
5	4
6	3
7	3
8	3
9	2
10	0
11	0
12	0
13	1
14	0
15	0
16	0
17	0
18	0
19	1

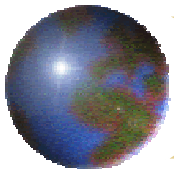




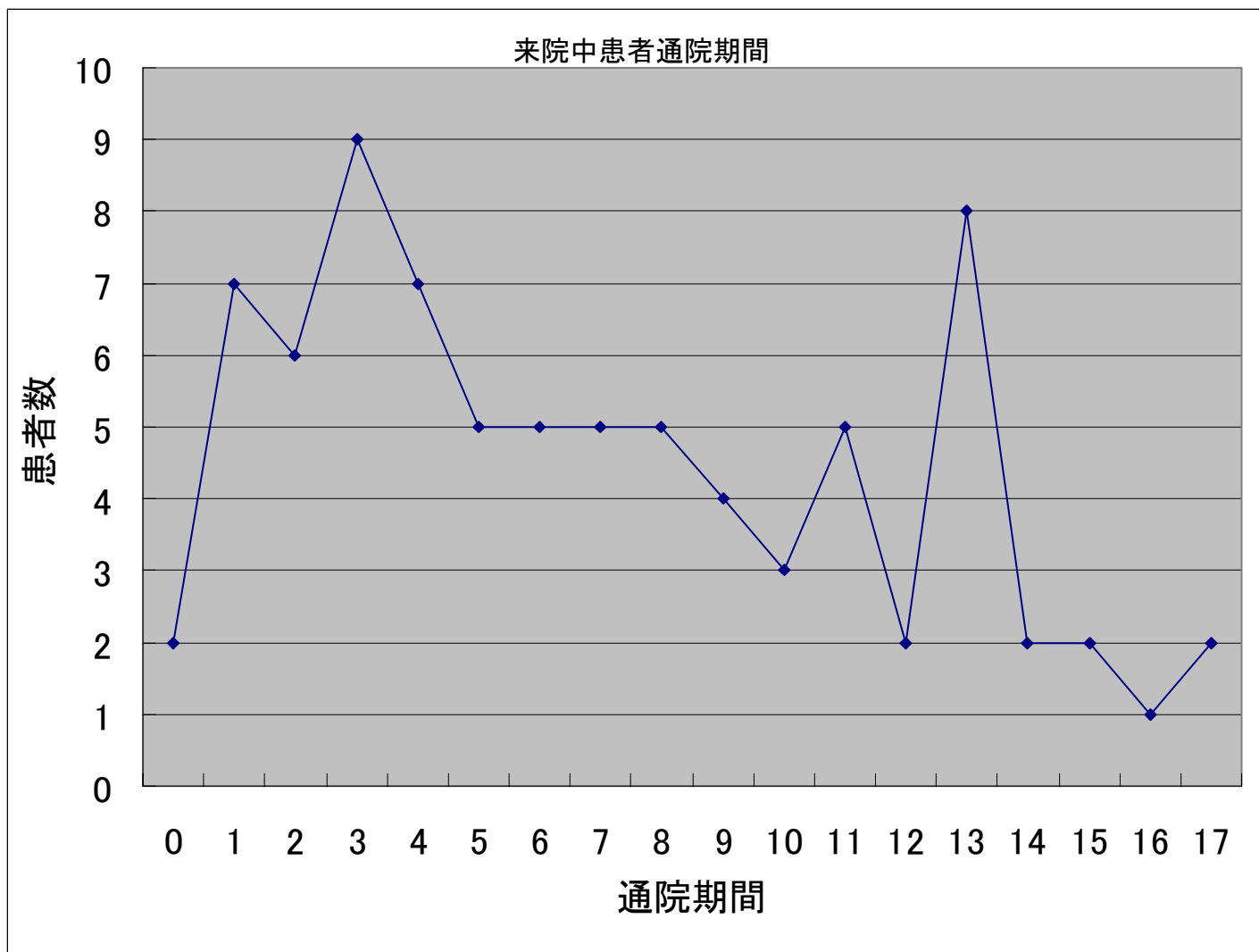
修了者通院期間	患者数
0	26
1	6
2	7
3	5
4	5
5	7
6	2
7	5
8	5
9	5
10	7
11	8
12	4
13	3
14	7
15	5
16	3
17	2

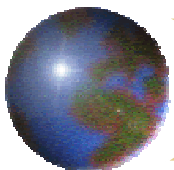
終了患者通院期間



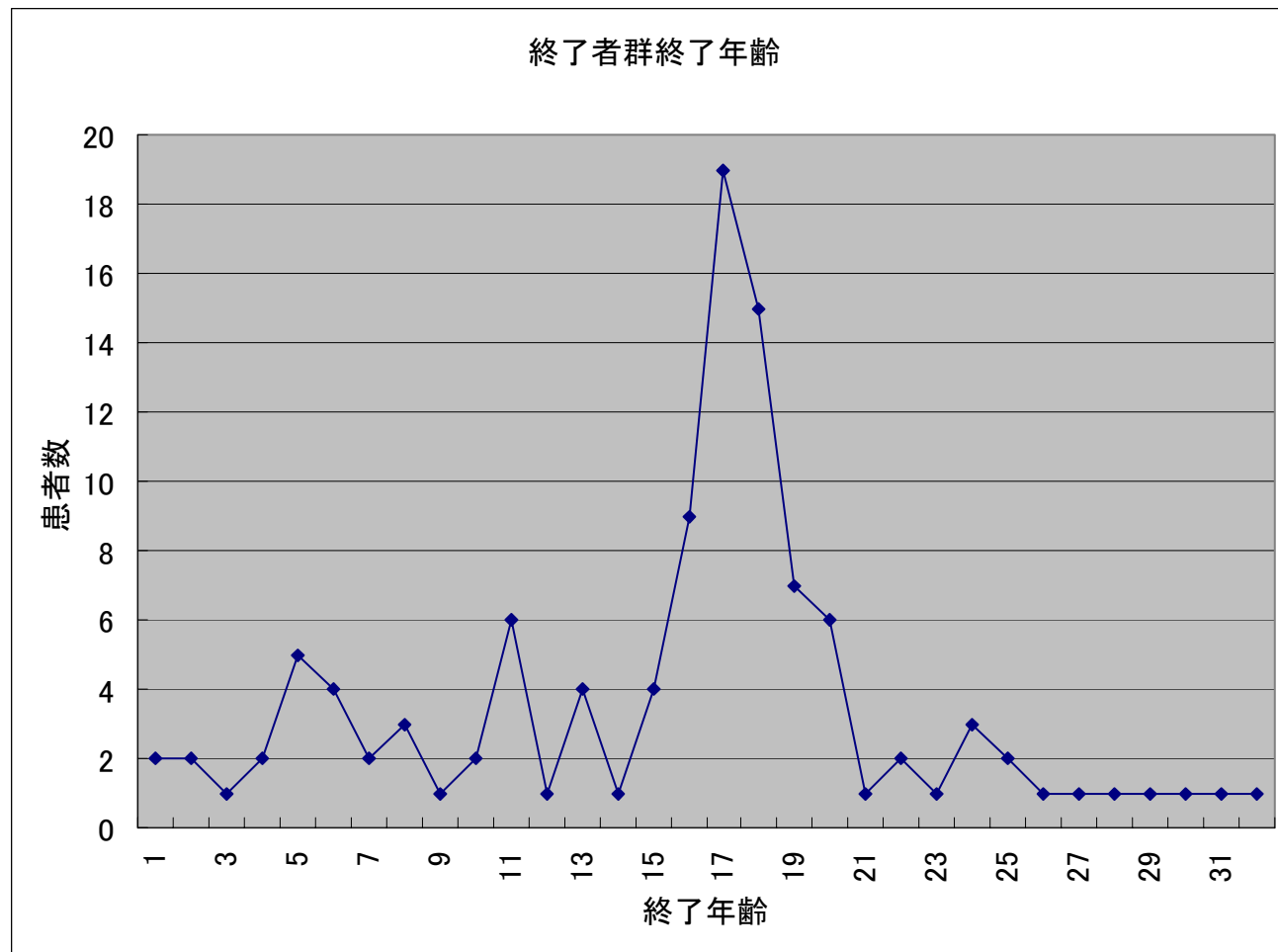


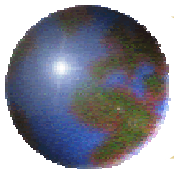
通院期間	患者数
0	2
1	7
2	6
3	9
4	7
5	5
6	5
7	5
8	5
9	4
10	3
11	5
12	2
13	8
14	2
15	2
16	1
17	2



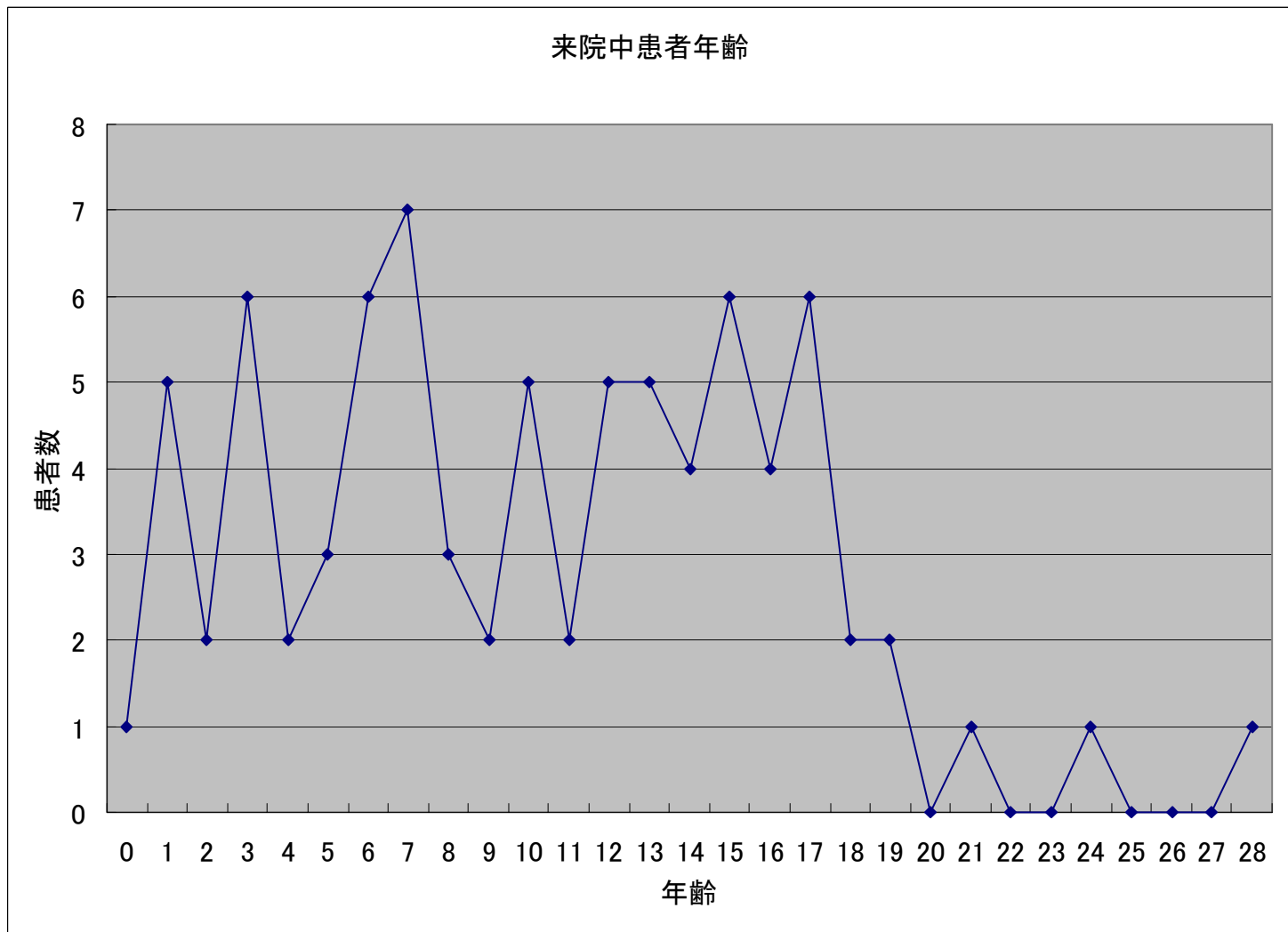


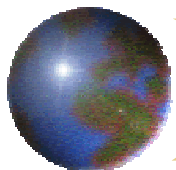
終了患者年齢	患者数
0	2
2	2
3	1
4	2
5	5
6	4
7	2
8	3
9	1
10	2
12	6
13	1
14	4
15	1
16	4
17	9
18	19
19	15
20	7
21	6
23	1
24	2
27	1
30	3
24	2
37	1
39	1
40	1
41	1
42	1
46	1
76	1





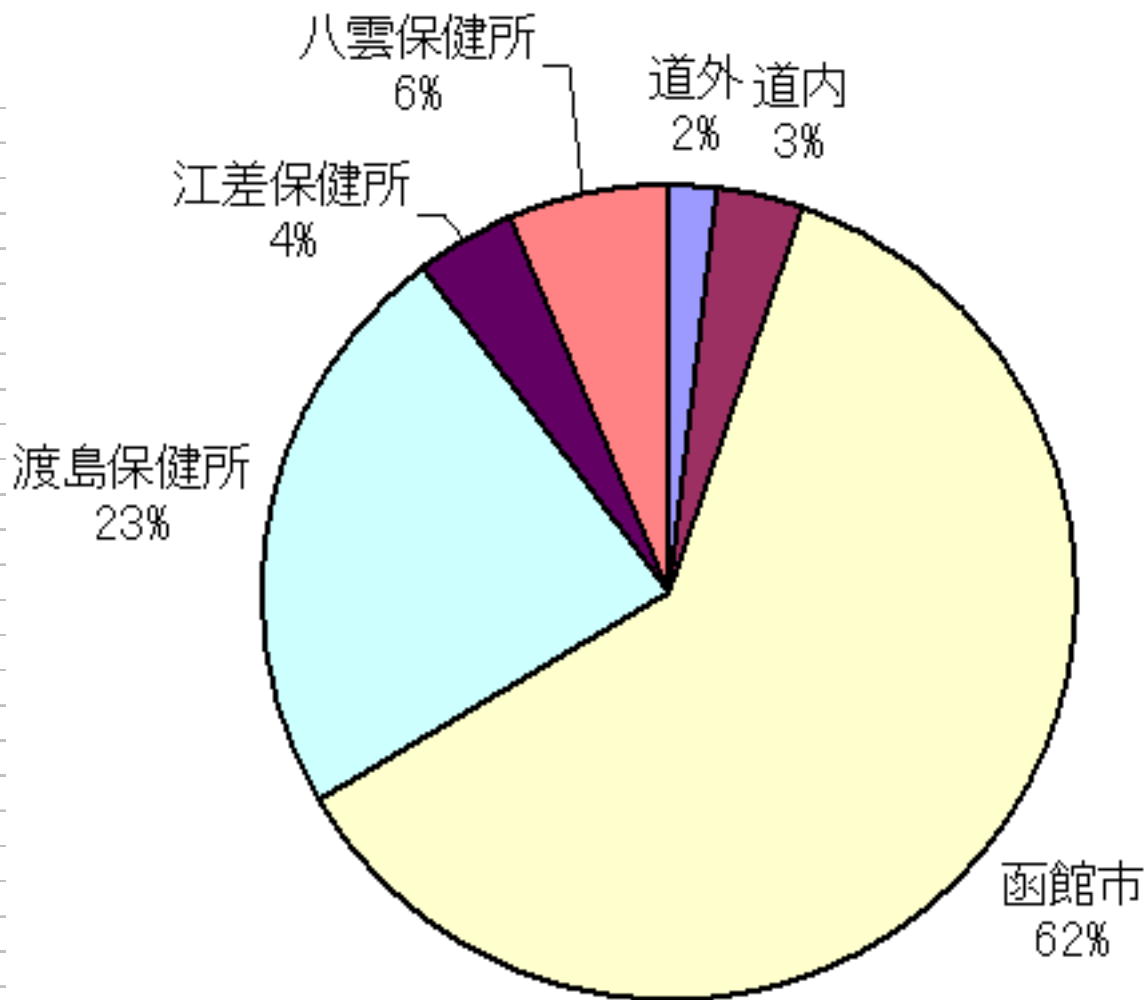
現在年齢	患者数
0	1
1	5
2	2
3	6
4	2
5	3
6	6
7	7
8	3
9	2
10	5
11	2
12	5
13	5
14	4
15	6
16	4
17	6
18	2
19	2
20	0
21	1
22	0
23	0
24	1
25	0
26	0
27	0
28	1





# 居住地別来院数

道外			4	
道内			7	
南渡島第2次保健医療福祉圏				
	渡島保健所		48	
		北斗市		12
		松前町		2
		福島町		4
		知内町		4
		木古内町		2
		七飯町		12
		鹿部町		4
		森町		8
	函館市		126	126
南檜山第2次保健医療福祉圏				
	江差保健所		8	
		江差町		1
		上ノ国町		5
		厚沢部町		0
		乙部町		1
		奥尻町		1
北渡島檜山第2次保健医療福祉圏				
	八雲保健所		13	
		八雲町		8
		長万部町		4
		今金町		0
		せたな町		1
		合計	206	206

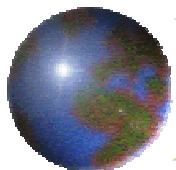


# 道南地区の平成18年度の出生数と地区別患者比較

			平成18年度出生数		来院患者数	
南渡島第2次保健医療福祉圏			2841			
渡島保健所			894		48	
	北斗市			433		12
	松前町			41		2
	福島町			20		4
	知内町			42		4
	木古内町			24		2
	七飯町			166		12
	鹿部町			27		4
	森町			141		8
函館市				1947	126	126
南檜山第2次保健医療福祉圏			187			
江差保健所			187		8	
	江差町			62		1
	上ノ国町			40		5
	厚沢部町			25		0
	乙部町			36		1
	奥尻町			24		1
北渡島檜山第2次保健医療福祉圏			335			
八雲保健所			335		13	
	八雲町			194		8
	長万部町			43		4
	今金町			32		0
	せたな町			66		1
	合計		3363	3363	206	206

$$3363(\text{出生数}) \times 000.00182(\text{発現率}) = 6.12$$





## まとめ

- 唇顎口蓋裂患者は男性が多く、唇顎裂・口蓋裂患者は女性が多く来院していた。
- 出生直後に来院する患者は、年々、増加している傾向が見られた。
- 未来院となる年齢では、18・19歳が最も多かった。
- 現在来院中患者は、3歳が最も多く、各年代とも4-7名であった。
- 。道南地区の唇顎口蓋裂患者の70-90%が当院に来院していることが予想された。